

ACIONADOR E AVISADOR DE ALARME

DETECTOR AUTOMÁTICO DE INCÊNDIO

ELETRODUTO DO ALARME PVC RÍGIDO Ø¾"

CAIXA DE HIDRANTE C/ MANGUEIRAS (2x 15M CADA) + ITENS DO DETALHE DO PROJETO APROVADO

HIDRANTE DE RECALQUE CONFORME DETALHE NO PROJETO APROVADO

TUBULAÇÃO DO HIDRANTE, FERRO GALVANIZADO OU PFR (CONFORME LOCAL), Ø2½"

INSTITUTO FEDERAL
Catarinense

CONTRATADA:
INSTITUTO FEDERAL DE
EDUCAÇÃO CIÊNCIA E TECNOLOGIA
CATARINENSE - REITORIA
TELEFONE:
(47) 3331 7800
ENDEREÇO:
RUA DAS MISSÕES, 100
BLUMENAU - SC

RESPONSÁVEL PELO IMÓVEL:
INSTITUTO FEDERAL DE
EDUCAÇÃO CIÊNCIA E TECNOLOGIA
CATARINENSE
UNIDADE:
CÂMPUS SÃO FRANCISCO DO SUL
ENDEREÇO DA OBRA:
ROD. DUQUE DE CAXIAS, 6628
SÃO FRANCISCO DO SUL - SC

AUTOR DO DESENHO:

PIERRI E. B. RODRIGUES
CREA/SC: 18909-S

CONTRATANTE:

DESENHO EXECUTIVO PARA O PPCI DE SFS

TÍTULO DO DESENHO:
PLANTA BAIXA - TÉRREO

VERIFICADO:

APROVADO:

FOLHA:

OBJETIVO:
EXECUÇÃO

TIPO DE PROJETO:
PREVENTIVO DE INCÊNDIO

AUTORIA DO DESENHO:
PIERRI E. B. RODRIGUES

ÁREA DO PROJETO (m²):
5.577,39m²

CIDADE - UF:
SÃO FRANCISCO DO SUL - SC

REVISÃO Nº:
00

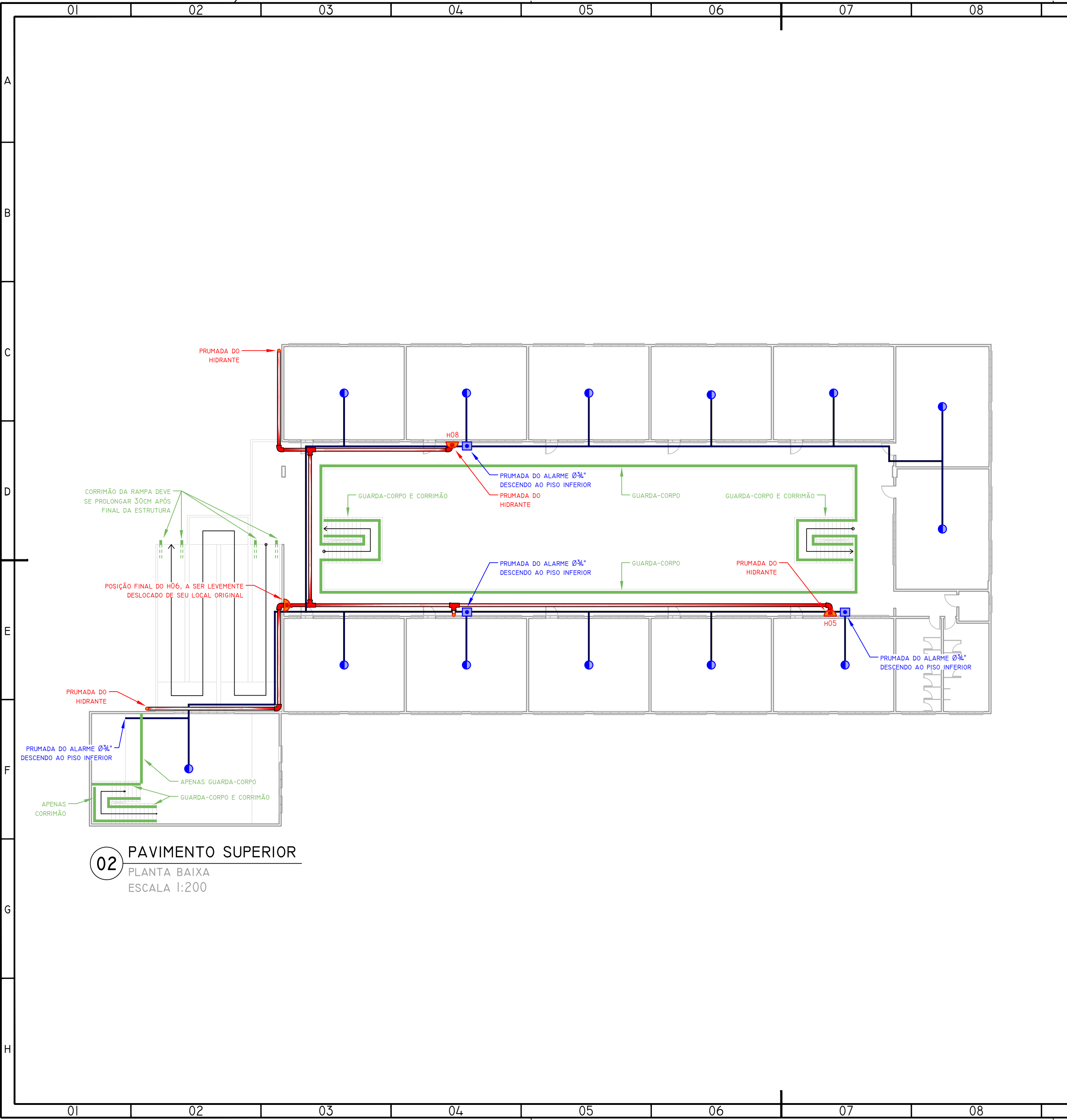
DATA:
03/2025

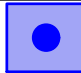





ESCALA:
1:200

REFERÊNCIA:
PR 01/ 04

PR01

A1 .0

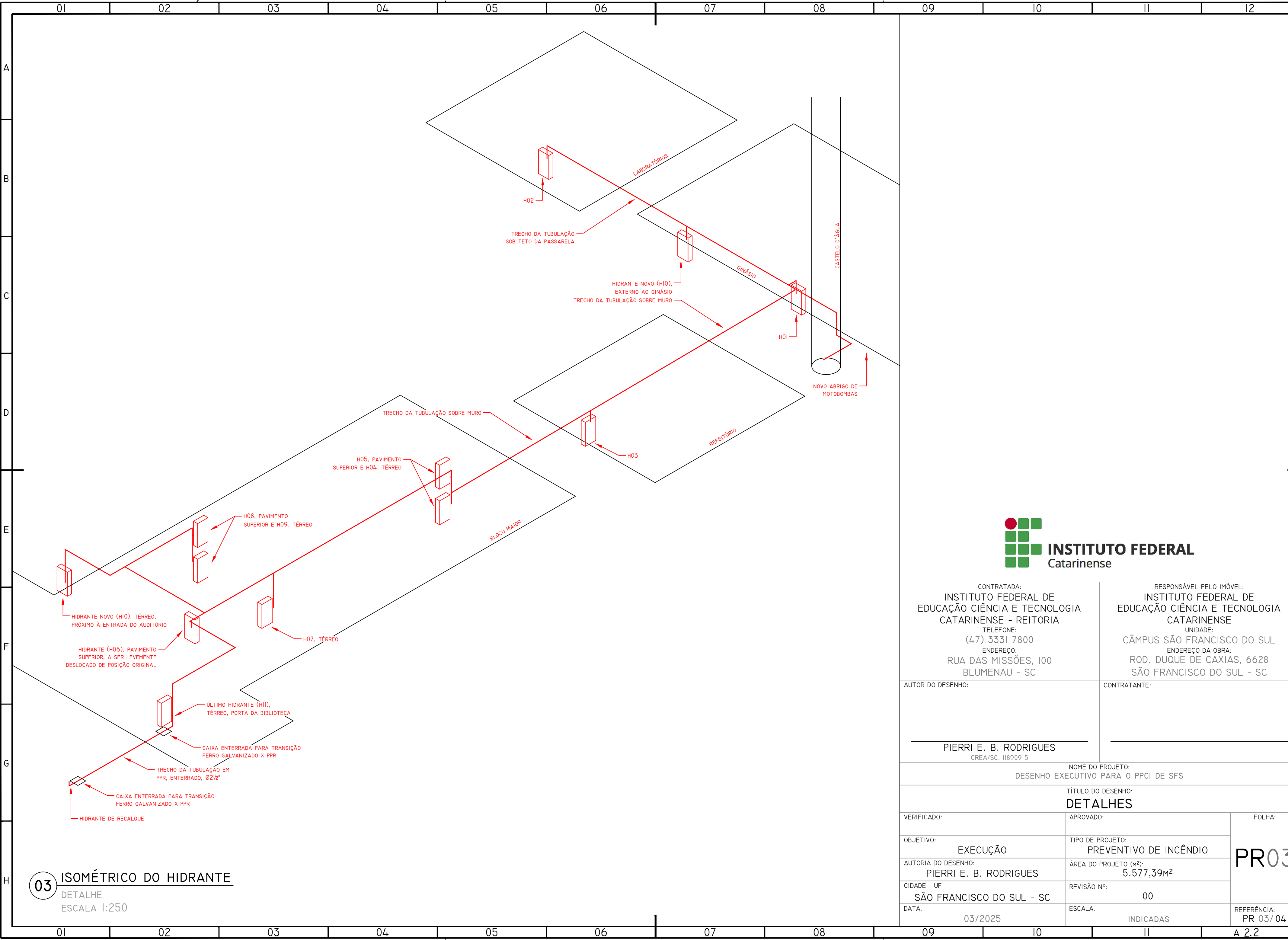


LEGENDA		
	ACIONADOR E AVISADOR DE ALARME	
	DETECTOR AUTOMÁTICO DE INCÊNDIO	
	ELETRODUTO DO ALARM PVC RÍGIDO Ø3/4\"/>	
	CAIXA DE HIDRANTE C/ MANGUEIRAS (2x 15M CADA) + ITENS DO DETALHE DO PROJETO APROVADO	
	HIDRANTE DE RECALQUE CONFORME DETALHE NO PROJETO APROVADO	
	TUBULAÇÃO DO HIDRANTE, FERRO GALVANIZADO OU PPR (CONFORME LOCAL), Ø2 1/2\"/>	



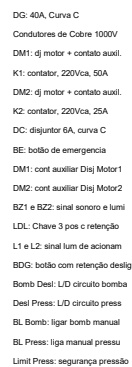
<div>CONTRATADA:</div> <div>INSTITUTO FEDERAL DE EDUCAÇÃO CIÊNCIA E TECNOLOGIA CATARINENSE - REITORIA</div> <div>TELEFONE: (47) 3331 7800</div> <div>ENDEREÇO: RUA DAS MISSÕES, 100 BLUMENAU - SC</div>		<div>RESPONSÁVEL PELO IMÓVEL:</div> <div>INSTITUTO FEDERAL DE EDUCAÇÃO CIÊNCIA E TECNOLOGIA CATARINENSE</div> <div>UNIDADE: CÂMPUS SÃO FRANCISCO DO SUL</div> <div>ENDEREÇO DA OBRA: ROD. DUQUE DE CAXIAS, 6628 SÃO FRANCISCO DO SUL - SC</div>	
<div>AUTOR DO DESENHO:</div> <div>PIERRI E. B. RODRIGUES</div> <div>CREA/SC: 118909-5</div>		<div>CONTRATANTE:</div>	
<div>NOME DO PROJETO:</div> <div>DESENHO EXECUTIVO PARA O PPCI DE SFS</div>			
<div>TÍTULO DO DESENHO:</div> <div>PLANTA BAIXA - PAVIMENTO SUPERIOR</div>			
<div>VERIFICADO:</div>	<div>APROVADO:</div>	<div>FOLHA:</div>	
<div>OBJETIVO:</div> <div>EXECUÇÃO</div>	<div>TIPO DE PROJETO:</div> <div>PREVENTIVO DE INCÊNDIO</div>	<div>PR02</div>	
<div>AUTORIA DO DESENHO:</div> <div>PIERRI E. B. RODRIGUES</div>	<div>ÁREA DO PROJETO (m²):</div> <div>5.577,39m²</div>		
<div>CIDADE - UF</div> <div>SÃO FRANCISCO DO SUL - SC</div>	<div>REVISÃO Nº:</div> <div>00</div>		
<div>DATA:</div> <div>03/2025</div>	<div>ESCALA:</div> <div>1:200</div>	<div>REFERÊNCIA:</div> <div>PR 02/04</div>	

02 PAVIMENTO SUPERIOR
PLANTA BAIXA
ESCALA 1:200



<div>CONTRATADA:</div> <div>INSTITUTO FEDERAL DE EDUCAÇÃO CIÊNCIA E TECNOLOGIA CATARINENSE - REITORIA</div> <div>TELEFONE: (47) 3331 7800</div> <div>ENDEREÇO: RUA DAS MISSÕES, 100 BLUMENAU - SC</div>		<div>RESPONSÁVEL PELO IMÓVEL:</div> <div>INSTITUTO FEDERAL DE EDUCAÇÃO CIÊNCIA E TECNOLOGIA CATARINENSE</div> <div>UNIDADE: CÂMPUS SÃO FRANCISCO DO SUL</div> <div>ENDEREÇO DA OBRA: ROD. DUQUE DE CAXIAS, 6628 SÃO FRANCISCO DO SUL - SC</div>	
<div>AUTOR DO DESENHO:</div> <div>PIERRI E. B. RODRIGUES</div> <div>CREA/SC: 118909-5</div>		<div>CONTRATANTE:</div>	
<div>NOME DO PROJETO:</div> <div>DESENHO EXECUTIVO PARA O PPCI DE SFS</div>			
<div>TÍTULO DO DESENHO:</div> <div>DETALHES</div>			
<div>VERIFICADO:</div>	<div>APROVADO:</div>	<div>FOLHA:</div> <div>PR03</div>	
<div>OBJETIVO:</div> <div>EXECUÇÃO</div>	<div>TIPO DE PROJETO:</div> <div>PREVENTIVO DE INCÊNDIO</div>		
<div>AUTORIA DO DESENHO:</div> <div>PIERRI E. B. RODRIGUES</div>	<div>ÁREA DO PROJETO (m²):</div> <div>5.577,39m²</div>		
<div>CIDADE - UF</div> <div>SÃO FRANCISCO DO SUL - SC</div>	<div>REVISÃO Nº:</div> <div>00</div>		
<div>DATA:</div> <div>03/2025</div>	<div>ESCALA:</div> <div>INDICADAS</div>	<div>REFERÊNCIA:</div> <div>PR 03/ 04</div>	

03 ISOMÉTRICO DO HIDRANTE
DETALHE
ESCALA 1:250



	Data	Nome	Assinaturas	Eridade	Título	Data	04-Mar-2025	Num:	1 de 1
Desenhado	15/09/2024	Ricardo Campagnin	CREA - SC 067184-0	IFC - SFS	Comando Motobombas - PPCI				
Verificado						Arquivo:	SFS incendio.cad		